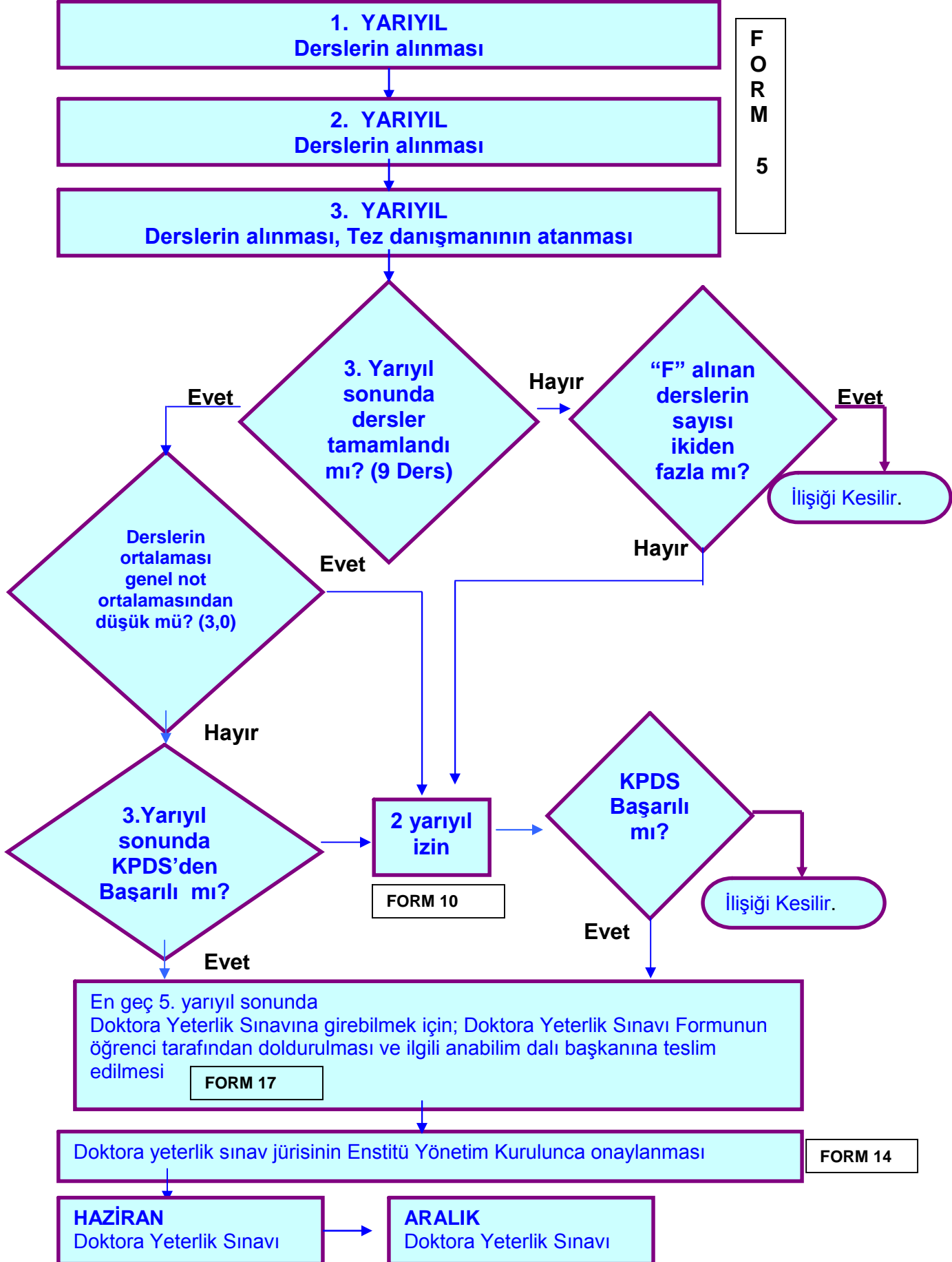
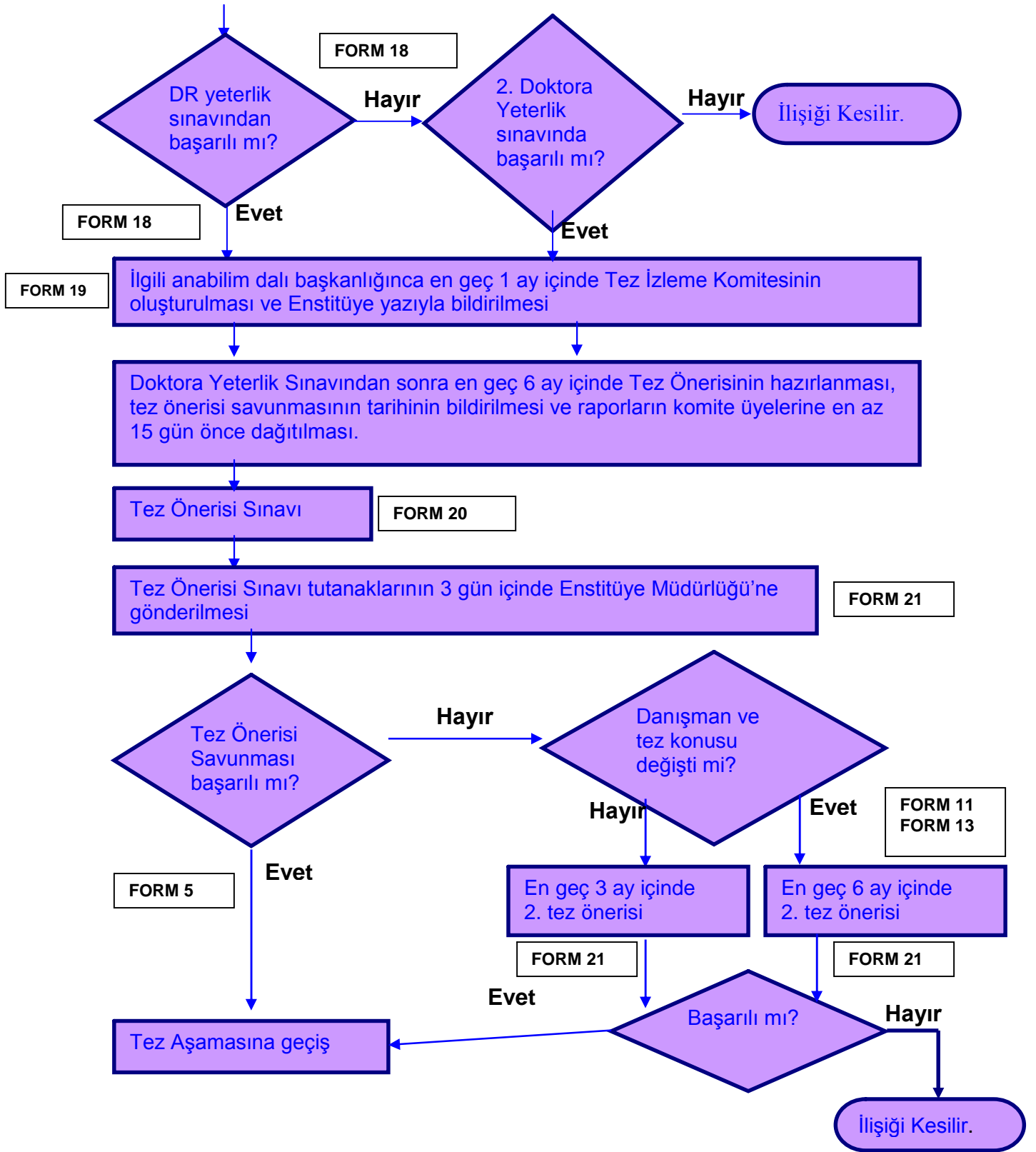


KARA HARP OKULU  
SAVUNMA BİLİMLERİ ENSTİTÜSÜ MÜDÜRLÜĞÜ

DOKTORA EĞİTİMİ AKIŞ ŞEMASI





## TEZ AŞAMASI

Mezun oluncaya kadar her yarıyıl Tez Çalışması Dersini alır, Tez İzleme Raporlarını Ocak-Haziran ve Temmuz-Aralık ayları arasında tez izleme komitesine sunar.

Tezini teslim ediyor mu?  
En erken 6. yarıyıl sonu  
En geç 8. yarıyıl sonu

Hayır

Ek süre hakkı kullanıldı mı?  
En çok 4 yarıyıl

Evet

İlişigi Kesilir.

Hayır

FORM 10

4 yarıyıl ek süre

FORM 12  
FORM 14

Sınavdan en az 1 ay önce tez sınavı jüri üyesi ve tarih bildirimi ve jüri üyelerine ciltsiz tez teslimi yapılır.

Jüri ve sınav tarihinin onaylanması ve duyurulması

DOKTORA TEZ SINAVI (İZLEYİCİYE AÇIK OLARAK)

FORM 15  
FORM 16

En geç 3 gün içinde sınav tutanaklarının Enstitüye gönderilmesi

Red

Tez Sınavı sonucu

Düzeltilme

FORM 16

İlişigi kesilir

FORM 16

En geç 6 ay içinde düzeltme yapılarak 2. Tez Sınavına girilir.

Kabul

FORM 7

En geç 1 ay içinde ciltli 12 nüsha tez, tez veri formu, İngilizce-Türkçe tez özetleri Enstitüye teslim edilir.

DOKTORA DİPLOMASI